

Des outils de gestion et de pilotage POUR VOTRE ENTREPRISE



Devis / Factures



Note de frais



Caisse



Achats



Banque

Tableau de bord



LA PLATEFORME COLLABORATIVE MEG

Notre cabinet vous propose une plateforme collaborative 100% web, 100% sécurisée et 100% mobile pour la gestion en ligne de votre entreprise.

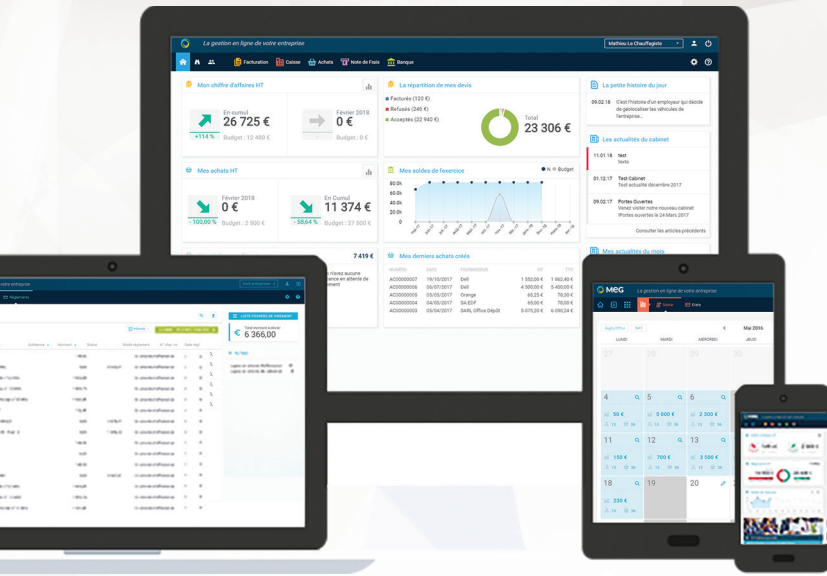


Tableau de bord : Des indicateurs clés pour suivre l'activité de votre entreprise.



Informations sectorielles : Toute l'actualité de votre secteur d'activité.



Facturation : Création de devis, factures et suivi des règlements.



Note de frais : Gestion des notes de frais et indemnités de déplacements avec son application mobile.



Achats : Suivi des factures d'achats et de leurs règlements.



Banque : Récupération automatique des relevés bancaires et suivi de trésorerie. **Banque BNC :** disponible pour les professions libérales.



Caisse : Saisie du ticket Z et cadrage de caisse.

Et bien d'autres à venir...

En temps réel, nous vous procurons des informations de **gestion utiles** pour piloter votre entreprise.



Disponibilité
24h/24 et 7j/7



Historique
des données



Mises à jour
incluses



Multi-utilisateurs



Assistance
téléphonique



Multi-plateformes
(ordinateurs, tablettes et
smartphones)



Sauvegarde
sécurisée



Connexion entre
les modules

VOS AVANTAGES



UNE MEILLEURE GESTION DE VOTRE ENTREPRISE

- Suivi optimal des devis, factures, règlements clients, achats, banque
- Nombreux indicateurs de gestion
- Comparatifs d'historique ou de budgets pour anticiper les dérapages



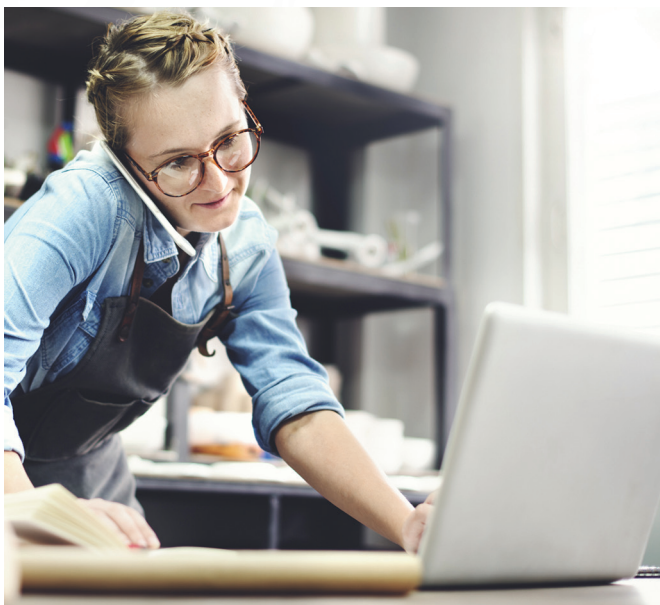
MAÎTRISE ET OPTIMISATION DE VOTRE TRÉSORERIE

- Mise à jour automatique et quotidienne de vos relevés bancaires
- Suivi des échéances clients et fournisseurs
- Outil de relance des impayés



GAIN DE TEMPS ET DE PRODUCTIVITÉ

- Nombreuses fonctionnalités automatisées : duplication devis, transformation devis en facture, remise de chèques, fichiers de prélèvement, modèles de factures clients et fournisseurs, affectation automatique des relevés bancaires...
- Multi-utilisateurs pour un travail collaboratif au sein de votre entreprise
- Outil collaboratif avec le cabinet pour une meilleure communication
- 100% mobile pour une utilisation sur tous types de supports (PC, MAC, tablette, smartphone...)



SÉCURITÉ ET SÉRÉNITÉ

- Simple et intuitif
- Respect des obligations légales (factures, caisse, note de frais...)
- Mise à jour automatique et régulière pour un suivi de la législation et de la technologie
- Sauvegarde automatique et sécurisée



MEILLEURE CONNAISSANCE DE VOTRE MARCHÉ ET ENVIRONNEMENT

Veille actualisée sur les principales informations sectorielles

DES OUTILS DE GESTION ET DE PILOTAGE POUR VOTRE ENTREPRISE



100%
WEB



100%
MOBILE



100%
SÉCURISÉ



100%
COLLABORATIF



VOTRE CONTACT



**GROUPE CONSEILS
EXPERTISE**

105 Rue des Moines
75017 Paris
T: 01.40.25.95.00.
F: 01.40.25.03.88.
<https://www.gcex.fr>

Alexandre Quilès
Expert-comptable
Commissaire aux comptes
alq@gcex.fr



CABINET MEMBRE DE LA COMMUNAUTÉ
DES EXPERTS EN GESTION